

# visio.lign

System licowania

Komponenty



Estetyka światła i kształtu



bredent  
Polska

System licujący visio.lign opiera się na wielowarstwowych licówkach z wysokousieciowanego techniką high-impact PMMA (novo.lign), zbudowanych na wzór naturalnych zębów. Wysokie usieciowanie łańcuchów polimerowych powoduje, że przestrzenie w ich siatce są mniejsze niż cząsteczki cieczy, co skutkuje brakiem chłonności, za którym idzie brak osadzania się płytki nazębnej (a więc i bakterii) i oczywiście przebarwień, a przecież to była jedna z podstawowych wad licowań akrylowych. Wysokousieciowane tworzywo PMMA jest również bardzo przyjazne dla antagonistów, ponieważ jest gęste, a więc słabościeralne i równocześnie zgrzewo nieabrazyjne, czyli nie wchodzi w negatywną reakcję z przeciwwgryzem.

Uzupełnieniem licówek są identyczne kształtem i rozmiarami pełne zęby z tego samego wysokousieciowanego materiału. Pozwala to mieszać w jednym łuku protezy licówki i zęby dla właściwego wyniku konstrukcyjnego i estetycznego. Jest to odpowiedź na znane problemy istniejące w implantoprotezy, gdzie ze względu na brak percepcji nerwów i przyzębia, siły żucia są wielokrotnie wyższe, co skutkuje z czasem powikłaniami protetycznymi, jak odpryskiwanie ceramicznych licowań lub pękanie śrub protetycznych, oraz klinicznymi jak dysfunkcja stawu skroniowo-żuchwowego i migreny.



## Wskazania i zastosowanie:



Most z visio.lign przykręcony horyzontalnie na SKY Unicone ze zredukowaną ilością implantów (LJ/UJ).

Foto:  
MDT Oliver  
Heinzmann



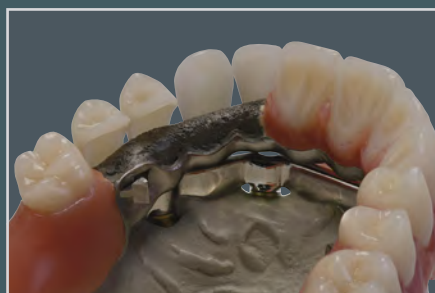
Kompletne, definitywne protezowanie w szczęce i zuchwie w systemie implantacji kątovek SKY fast&fixed, wykonane metodą ILT Inverse Layering z materiału crea.lign.

Foto: Vincenzo Musella



Horyzontalnie przykręcony most z ZrO2 wylicowany w systemie visio.lign, na łącznikach indywidualnych ZrO2 SKY uni.fit.

Foto:  
DT Andreas Lüdtkke



Protezana belce z metalu nieszlachetnego, z wykorzystaniem licówek novo.lign oraz zębów neo.lign.



Most do cementowania na podbudowie z bioHPP, z częściowym licowaniem w systemie visio.lign.



Most okrężny z CoCr z technice Cut-Back, zindywidualizowany materiałem crea.lign.



Inlay, Onlay, Overlay indywidualne licówki, częściowe korony i wkłady z materiału crea.lign.

Foto: Vincenzo Musella



Definitywne licówki z materiału crea.lign w technice bezwinwazyjnego klejenia.

Foto: Vincenzo Musella



Zdejmowana proteza na teleskopach wylicowana kombinacją licówek novo.lign oraz zębów neo.lign.



Tymczasowy most na implantach z łącznikami kątowymi SKY fast & fix wylicowany licówkami novo.lign i materiałem top.lign breformance.

Foto:  
MDT Oliver Heinzmann

# visio.lign System komponenty

## ново.lign licówki



### Licówki novo.lign A (przody) and novo.lign P (boki)

Wielowarstwowe przednie i boczne licówki, wytworzone z wysoko usieciowanego PMMA w anatomicznych kształtach. Kształty bocznych licówek G oraz W z wielofunkcyjnymi powierzchniami okluzalnymi, pozwalają na zastosowanie i wdrożenie wszystkich koncepcji zgryzowych. Pomimo cienkich warstw zachowane zostają niezwykle wysokie walory estetyczne. Licówki dostępne są w kolorach A-D oraz rozjaśnionym BL3.



### Licówki novo.lign A (przody)

Grubość ściany policzkowej 1 mm;  
13 górnych i 3 dolnych zestawów



### Licówki novo.lign P G-design

Wielofunkcyjne kształty powierzchni zgryzowych;  
grubość ściany policzkowej 1,2 mm;  
dostępne w rozmiarach G3 i G4



### Licówki novo.lign P W-design

Wielofunkcyjne kształty powierzchni zgryzowych;  
grubość ściany policzkowej 0,8mm;  
dostępne w rozmiarach W3, W4, W5



## Zęby neo.lign



Pełne zęby neo.lign A (przody) oraz neo.lign P (boki)  
Anatomiczne, wielowarstwowe pełne zęby z  
wysokousieciowanego PMMA. Powierzchnie żujące dostosowane  
do wszystkich teorii okluzalnych.

Posiadają takie same kształty, odcienie i strukturę, jak licówki  
novo.lign, co sprawia, że po zamocowaniu w protezie są nie do  
odróżnienia.

Dostępne w klasycznych A-D oraz rozjaśnionym BL3.



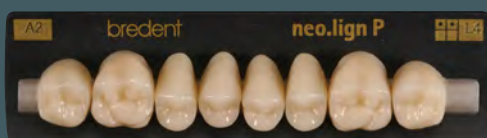
### Zęby neo.lign A

12 górnych i 3 dolne zestawy



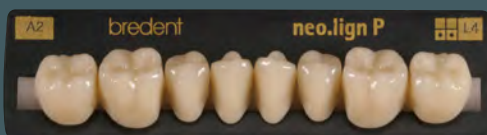
### Zęby neo.lign P G-design

Wielofunkcyjne kształty  
powierzchni zgryzowych.  
Dostępne w rozmiarach G2, G3 i G4



### Zęby neo.lign P, L-design

Kształt okluzji lingwalnej dla protez całkowitych  
Dostępne w rozmiarach L2, L3 i L4



# visio.lign system komponenty



## MKZ Primer

MKZ Primer stosowany jest do kondycjonowania wszystkich nieszlachetnych stopów metali, tytanu, tlenku cyrkonu, tlenku aluminium oraz ceramiki. Silnie łączy podbudowy z opakerem crea.lign. MKZ Primer idealnie pasuje do mocowania łączników indywidualnych.



## MKZ EM-Aktivator

MKZ EM-Aktivator może być stosowany tylko w połączeniu z MKZ Primer w proporcji 1:1 dla dodatkowego kondycjonowania stopów (Au, Ag, Pt, Pd) i stworzenia chemicznego połączenia tych metali z crea.lign.



## K-Primer

K-Primer tworzy chemiczne połączenie ceramiki licującej i ceramiki prasowanej, e.max press oraz ceramiki silikatowej, bloczków CAD, Mark II z polimerem crea.lign. Zarówno K-Primer, jak i crea.lign mogą być stosowane wewnątrznie, co pozwala na natychmiastowe odbudowanie odprysków ceramicznych i licowań na zacementowanych koronach i mostach.



## visio.link

Uniwersalny, światłoutwardzalny primer do PMMA i kompozytów. Jest stosowany do uzyskania najwyższego połączenia chemicznego novo.lign, neo.lign oraz wszystkimi tworzywami akrylowymi.



## crea.lign Modelling Liquid

crea.lign Modelling Liquid może być stosowany do rozcieńczenia crea.lign oraz do zwiększenia jego płynności; pozwala również uzyskać jednorodne przejście, podczas indywidualizacji czerwono-białej. Tak samo jak crea.lign, crea.lign Modelling Liquid posiada wysoką stabilność koloru i jest odporny na osiadanie płytki nazębnej. Mieszać z crea.lign w max. proporcji 30%.



## visio.sil fix

(precyzyjny silikon na przedlewy)

visio.sil fix może być stosowany w połączeniu z innymi silikonami na przedlewy jak: visio.sil, visio.sil ILT, haptosil D. Odzwierciedlenie powierzchni jest tak dokładne, że po jego zdjęciu wystarczy tylko polerowanie obiektu. Jego zaletą jest również ściśle przyleganie do licówek, dzięki czemu nie trzeba ich kleić do przedlewu, co powoduje, że praca jest szybsza oraz bardziej efektywna.



## visio.sil

(transparentny silikon na przedlewy o twardości ok.60 Shore A)

Odpowiednia twardość i mała zawartość wypełniaczy predystynuuje ten materiał do polimeryzowania przez niego światłem. Przedlew należy ustabilizować ramą z silikonu Haptosil D o twardości ok. 90 Shore A.



## visio.sil ILT

(transparentny silikon na przedlewy o twardości ok.75 Shore A)

visio.sil ILT został opracowany specjalnie do wykonywania bezinwazyjnych licówek z crea.lign techniką Inverse Layering - polimeryzacją przez przedlew, bezpośrednio w ustach pacjenta. Odpowiednia płynność zapewnia stabilność i precyzyjność, ale również idealne odzwierciedlenie struktury powierzchni.



## bre.Lux Power Unit

Uniwersalne urządzenie do polimeryzacji w gabinecie i laboratorium.

bre.Lux Power Unit został opracowany do wytwarzania licówek i innych uzupełnień protetycznych. Wyposażony jest w fale o długości od 370 nm do 500nm. Żywotność lamp ledowych do 20 000 godzin.



## visio.lign Toolkit

Zestaw wyselekcjonowanych instrumentów i past polerskich do prac końcowych

z kompozytem i licówkami systemu visio.lign. Połączenie materiałów visio.lign oraz instrumentów do ich obróbki zapewnia uzyskanie powierzchni mniej chłonnej niż glazurowana ceramika!

## Indications of visio.lign primers



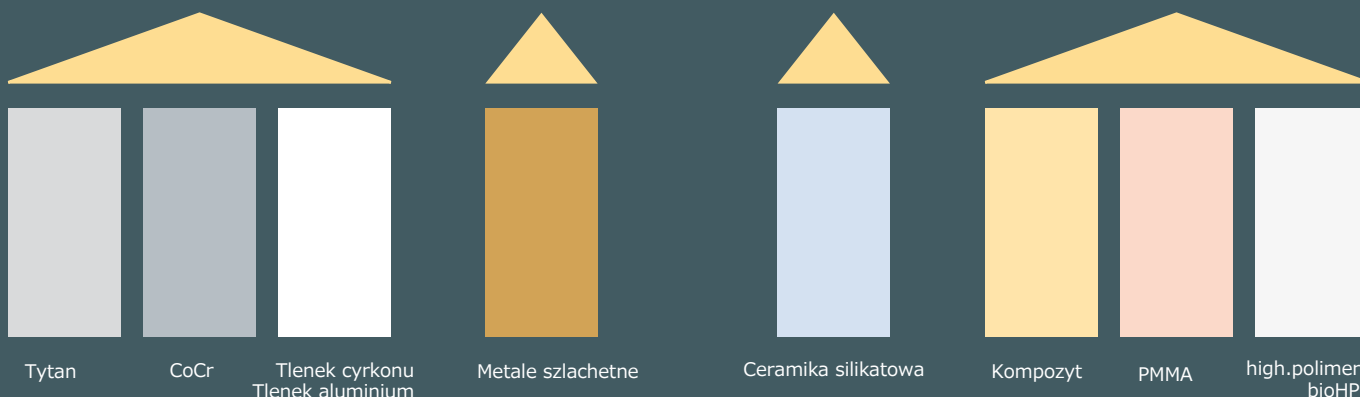
MKZ Primer

MKZ Primer

MKZ EM-Aktivator

K-Primer

visio.lign



Tytan

CoCr

Tlenek cyrkonu  
Tlenek aluminium

Metale szlachetne

Ceramika silikatowa

Kompozyt

PMMA

high.polimery  
bioHPP

### Przygotowanie podstruktur metalowych:

Podstruktury metalowe muszą być wypiąskowane przy użyciu tlenku aluminium (110µm) pod ciśnieniem 3-4 bar.

Po wypiąskowaniu, usunąć pozostałości czystym alkoholem lub pędzelkiem **nie wolno używać parownicy**.

Nie wolno zanieczyścić ani dotykać wypiąskowanej powierzchni. Primer nakładać na strukturę za pomocą pędzelka i zostawić do pełnego wyschnięcia, po którym można nanosić opaker.

### Przygotowanie podstruktur ceramicznych:

Podbudowy ceramiczne piaskujemy za pomocą 110µm tlenku aluminium pod ciśnieniem 2 bar.

Po wypiąskowaniu, usunąć pozostałości czystym alkoholem lub pędzelkiem **nie wolno używać parownicy**.

Nie wolno zanieczyścić ani dotykać wypiąskowanej powierzchni. Primer nakładać na strukturę za pomocą pędzelka i zostawić do pełnego wyschnięcia, po którym można nanosić opaker.

### Przygotowanie podstruktur ceramicznych lub kompozytowych:

Podbudowy akrylowe i kompozytowe piaskujemy za pomocą 110µm tlenku aluminium.

Po wypiąskowaniu, usunąć pozostałości czystym alkoholem lub pędzelkiem, **nie wolno używać parownicy**.

Nie wolno zanieczyścić ani dotykać wypiąskowanej powierzchni. Primer nakładać na strukturę za pomocą pędzelka i zostawić do pełnego wyschnięcia, po którym można nanosić opaker.

# visio.lign system komponenty



## beauty setup

Wosk w kolorze denty ny został opracowany do mocowania licówek visio.lign, na estetycznym try-in. Dwa odcienie mogą być ze sobą mieszane, aby pokryć klasyczne odcienie A-D.



## combo.lign Opaquer

Opaker combo lign można stosować indywidualnie: utwardzać światłem lub podwójnie światło- i chemoutwardzalnie, po wymieszaniu pasty z katalizatorem w proporcji 1:1. Odcienie zostały dopasowane do odcieni combo.lign oraz licówek novo.lign.



## crea.lign Opaker

Światłoutwardzalny opaker, zapewnia stabilność koloru w dowolnej technice licowania oraz podczas stosowania techniki visio.lign. Razem z MKZ Primer, stanowi bazę pod najwyższe zespojenie materiałów ceramicznych i metalu bez powstawania marginalnych luk. Dostępny w ośmiu odcieniach, pokrywających wszystkie klasyczne odcienie A-D oraz w kolorze dziąsła.

Tabela odcieni

| opaker crea.lign | 1        | 2  | 3        | 4            | 5              | 6        | 7    | 8        | Gum |
|------------------|----------|----|----------|--------------|----------------|----------|------|----------|-----|
| Kolory A-D       | A1<br>B2 | A2 | A3<br>D3 | BL3/B1<br>C1 | C2/C3<br>D2/D4 | B3<br>B4 | A3,5 | A4<br>C4 | Gum |



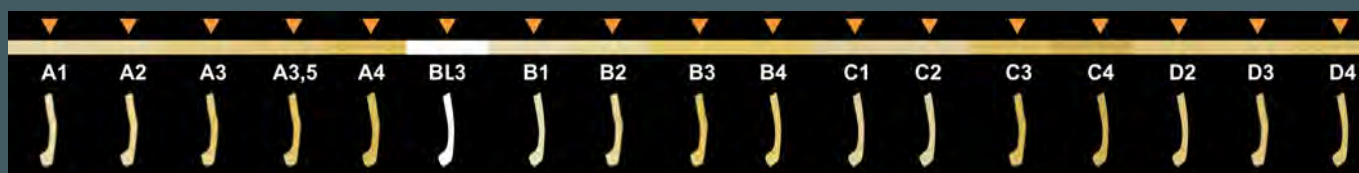
## Zirconium liner

Światłoutwardzalny Zirconium liner jest opakerem transparentnym. Dla osiągnięcia trwałego bondingu pomiędzy tlenkiem cyrkonu, a wysokousieciowanym PMMA, konieczne jest jego zaaplikowanie po nałożeniu odpowiedniego primera (MKZ primer). Żaden konwencjonalny opaker nie pokryje odpowiednio skutecznie podbudowy cyrkonowej.



## combo.lign

Światło oraz i chemoutwardzalny preparat mocujący, zapewnia utrzymanie właściwego odcienia oraz niezawodne mocowanie licówek novo.lign i wszystkich materiałów na podbudowy. Dostępny w klasycznych odcieniach A-D oraz rozjaśnionym BL3.







### crealign materiał licujący

- zawiera tylko nanoceramiczne wypełniacze (bez zawartości szkła kompozytowego) - niedoścignione własności powierzchni po polerowaniu
- Płynna, ulepszona powłoka - aplikacja do licówki, bez luk marginalnych
- bardzo niska absorpcja wody, zapewniająca stabilność mechaniczną
- brak akumulacji płytki nazębnej
- dostępne w klasycznych odcieniach A-D, kolorach brzegu siecznego, dziąsł oraz rozjaśnionym BL3
- światłoutwardzalny opaker crealign dostępny w ośmiu odcieniach zębów oraz kolorze dziąsła

### Klasyfikacja kolorów

| Szkliwo/ A-D | BL3   | A1 | A2 | A3 | A3,5 | A4 | B1 | B2 | B3 | B4 | C1 | C2 | C3 | C4 | D2 | D3 | D4 |
|--------------|-------|----|----|----|------|----|----|----|----|----|----|----|----|----|----|----|----|
| E1           | Univ. | X  |    |    |      |    | X  |    |    |    | X  |    |    |    | X  |    |    |
| E2           |       |    | X  | X  |      |    |    | X  |    |    |    |    |    |    |    |    |    |
| E3           |       |    |    |    | X    |    |    |    | X  | X  |    | X  | X  |    |    | X  | X  |
| E4           |       |    |    |    |      | X  |    |    |    |    |    |    |    | X  |    |    |    |



### crealign Incisal, Modyfikator i GUM

crealign Incisal (opal/blue/rose/universal) są materiałami siecznymi do zaakcentowania brzegu siecznego, np. aby zapewnić zębom siecznym nieco młodszы wygląd.

Modyfikatory crealign (beige/olive/caramel/purple) są materiałami o bardziej intensywnym kolorze, dla podkreślenia obszaru cerwikalnego oraz imitacji przebarwień. Użycie materiałów crealign GUM (light/rose/pinke/red) pozwala na indywidualizację dziąsła i zapewnianie uzupełnieniom protetycznym bardziej naturalnego wyglądu.



### crealign paste

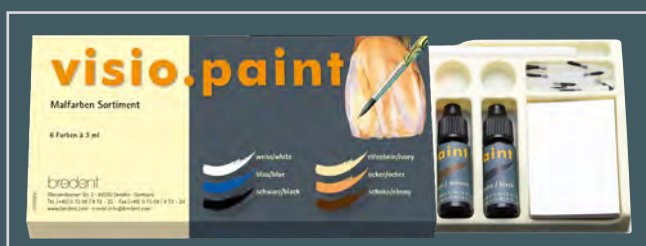
#### Pasta crealign.

Zawiera tylko nanowypełniacze (nie zawiera szkła kompozytowego), zapewnia wyśmienite własności polerskie i może być łączona z innymi materiałami crealign. Pasta crealign jest dostępna w 17 klasycznych kolorach A-D oraz rozjaśnionym BL3.



### crealign stains

**Światłoutwardzalne farbki crealign** (brown/orange) w intensywnych kolorach stosowane są do dostosowywania odcieni licówek. Nie muszą być pokrywane dodatkową warstwą crealign. Ich użycie rekomendowane jest przede wszystkim do tymczasowych uzupełnień protetycznych. Efekt głębi otrzymujemy po pokryciu farбки dodatkową warstwą crealign. Wszystkie standardowe żywice PMMA i kompozyty mogą być charakteryzowane za pomocą farbek visio.paint.



### visio.paint

Płynne, światłoutwardzalne farbki visio.paint (white/blue/black/ivory/ocher/ebony) nakładane są techniką cut-back lub bezpośrednią, a następnie pokrywane warstwą crealign. Ich użycie rekomendowane jest przede wszystkim do tymczasowych uzupełnień protetycznych. Efekt głębi otrzymujemy po pokryciu farбки dodatkową warstwą crealign. Wszystkie standardowe żywice PMMA i kompozyty mogą być charakteryzowane za pomocą farbek visio.paint.

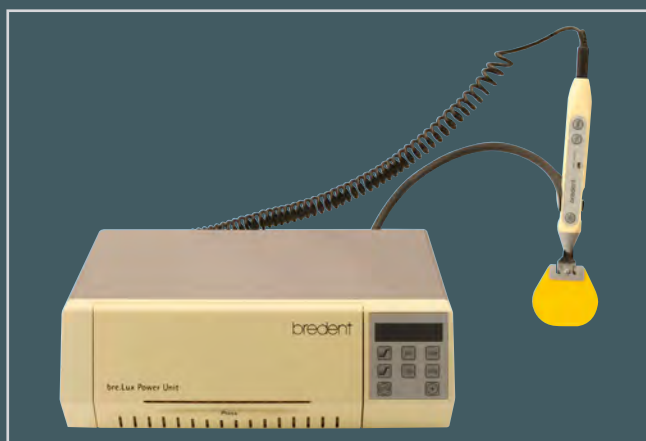
## visio.lign system komponenty



### Zestaw do obróbki kompozytów

Zestaw wyselekcjonowanych instrumentów i past polerskich do prac końcowych z kompozytem i licówkami systemu visio.lign. Efektem jest uzyskanie powierzchni odpornej na akumulację płytki nazębnej, ze stabilnością koloru oraz wytrzymałością i jakością dościgającą ceramikę.

- Frezy ze szlifem tylnym, korygujące licówki i wygładzające materiał
- Pasta polerska do wstępnego polerowania oraz pasta na wysoki połysk
- Narzędzia umiejscowione na różnych wysokościach, co zapewnia łatwość dostępu
- Wyjmowany, szklany słoiczek, zapobiegający wysychaniu pasty polerskiej
- Piktogramy i numery referencyjne umieszczone na narzędziach, dla lepszej kontroli wizualnej
- trzy wolne miejsca dla dowolnych dodatkowych narzędzi



### bre.Lux Power Unit

Uniwersalna lampa polimeryzacyjna UV LED.

bre.Lux Power Unit jest pierwszym urządzeniem All in 1, pozwalającym na polimeryzację wszystkich dostępnych materiałów, z różnymi wymaganiami technicznymi, bez konieczności posiadania kilku urządzeń.

#### Tryb Performance:

- stabilizowanie/utwardzanie/polimeryzacja pośrednia i końcowa w jednym urządzeniu
- 370 - 500 nm pokrywa powszechnie wymagany przedział długości fali, również w lampie ręcznej
- regulacja mocy naświetlania w zależności od wymagań polimeryzowanego materiału
- możliwość ustawiania mocy i czasu naświetleń
- duża komora na dwa modele jednocześnie

#### Energia

bre.Lux Power Unit jest światłoutwardzającą lampą pracującą w technologii LED, z 21 LED'ami o trzech różnych mocach od 370 nm do 500 nm. Przewidziany czas pracy wynosi ok 20 000 godzin.

Ręczna lampa bre.Lux N (ze spiralnym kablem) pracuje również w identycznym przedziale długości fal. Spiralny kabel jest dużym udogodnieniem w pracy, a uchwyt do zawieszania często staje się trzecią ręką pracującej osoby.



# Kompatybilne lampy UV

Polimeryzacja visio.link, combo.lign i crea.lign

\*Dane producenta \*\* zaleca się nową świetlówkę

| Producent           | Produkt   | Długość fali w nm *    | Czas polimeryzacji visio.link  | Czas polimeryzacji combo.lign | Czas polimeryzacji crea.lign / Opaquer combo.lign / crea.lign Opaquer |
|---------------------|---|------------------------|--------------------------------|-------------------------------|---|
| bredent             | bre.Lux Power Unit                              | 370 - 500              | 90 s                           | 180 s                         | 180 s   |
| Dentsply / Degudent | Triat, Triat 2000 Eclipse                       | 400 - 500 k.A.         | 3 min<br>60 s                  | 6 min<br>180 s                | 6 min<br>180 s  |
| Heraeus Kulzer      | Dentacolor XS, Uni XS Heraflash                 | 320 - 520<br>320 - 520 | 90 s<br>90 s                   | 180 s<br>180 s                | 180 s<br>180 s  |
| GC                  | Laboligh LV-III                                 | 380 - 490              | 2 min                          | 5 min                         | 5 min   |
| Ivoclar Vivadent    | Targes Power Ofen Lumanat 100                   | 400 - 580<br>400 - 580 | 4 min<br>4 min                 | 180 s<br>180 s                | 180 s<br>180 s  |
| Schütz Dental       | Spektra 2000                                    | 310 - 500              | 2 min                          | 180 s                         | 180 s   |
| Shofu Dental        | Solilite EX                                     | 400 - 550              | 90 s                           | 180 s                         | 180 s   |
| Kuraray Dental      | CS 110  | k.A.                   | 2 min                          | 5 min                         | 5 min   |
| Hager & Werken      | Speed Labolight                                 | 320 - 550              | 90 s                           | 180 s                         | 180 s   |
| 3M ESPE             | Visio BETA (new P1 - P4)<br>Visio BETA (old U0) | 400 - 500<br>400 - 500 | > 4 min (P2)<br>7 min (U1, U3) | 7 min (P2)<br>15 min (U0)     | 15 min (P1)<br>15 min (U0)  |

## bre.Lux czasy polimeryzacji

| Producent | Produkt                        | bre.Lux LED N (ręczna) |                           | bre.Lux Power Unit (stołowa) |                             |                                     |
|-----------|--------------------------------|------------------------|---------------------------|------------------------------|-----------------------------|-------------------------------------|
|           |                                | Polimeryzacja końcowa  | Utwardzanie stabilizujące | Polimeryzacja pośrednia      | Polimeryzacja końcowa       | Redukcja                            |
| bredent   | visio.link                     | 30 s                   | -                         | -                            | 90 s                        | 40 s (50 %)                         |
| bredent   | combo.lign                     | X                      | 15 s                      | 120 s                        | 180 s                       | -                                   |
| bredent   | crea.lign                      | X                      | 15 s                      | 180 s                        | 360 s                       | 20 s (50 %)                         |
| bredent   | crea.lign paste                | X                      | 15 s                      | 180 s                        | 360 s                       | -                                   |
| bredent   | Opaquer combo.lign             | X                      | 15 s                      | 180 s                        | 180 s                       | -                                   |
| bredent   | crea.lign Opaquer              | -                      | 30 s                      | 180 s                        | 180 s                       | -                                   |
| bredent   | visio.paint                    | -                      | 40 s                      | 90 s                         | 90 s                        | -                                   |
| bredent   | crea.lign Stains               | -                      | 30 s                      | 90 s                         | 90 s                        | -                                   |
| bredent   | novo.nect                      | 30 s                   | -                         | -                            | 90 s                        | 40 s (50 %)                         |
| bredent   | novo.temp                      | X                      | 15 s                      | 120 s                        | 180 s                       | -                                   |
| bredent   | Ropak UV                       | X                      | -                         | 180 s***                     | 360 s                       | -                                   |
| bredent   | Kompaktopaker                  | X                      | -                         | 180 s***                     | 360 s                       | -                                   |
| bredent   | Kompaktopaker tooth-colored UV | X                      | -                         | 180 s                        | 360 s                       | -                                   |
| bredent   | compoForm UV                   | 30 s                   | 15 s                      | -                            | 180 s                       | -                                   |
| bredent   | Materiał na łyżki UV*          | X                      | X                         | 90 s                         | 2 x 180 s                   | 40 s (50 %)                         |
| bredent   | Lakiery dystansyjne UV         | 30 s**                 | 15 s                      | 90 s                         | 180 s                       | 20 s (50 %)                         |
| bredent   | SERACOLL UV                    | 15 s                   | 15 s                      | -                            | 90 s                        | -                                   |
| bredent   | Qu-connector                   | 30 s                   | -                         | -                            | 90 s                        | 40 s (50 %)                         |
| Heraeus   | Signum                         | X                      | -                         | 180 s                        | 360 s                       | 20 s (50 %)                         |
| Heraeus   | Palatray XL                    | X                      | -                         | 90 s                         | 2 x 180 s                   | 40 s (50 %)                         |
| Shofu     | Solidex                        | X                      | -                         | 180 s                        | 360 s                       | 20 s (50 %)                         |
| GC        | Gradia                         | X                      | 15 s                      | 180 s                        | 360 s                       | 20 s (50 %)                         |
| Wegold    | S-Lay                          | -                      | -                         | 180 s                        | 360 s                       | 20 s (50 %)                         |
| VITA      | VITA VM LC Opaque              | -                      | 30 s                      | -                            | 2 x 360 s                   | -                                   |
| VITA      | VITA VM LC Compos.             | -                      | 30 s                      | 180 s                        | Przeszło do max. 2mm: 360 s | do 1.5 mm stabilizowanie 180s (50%) |
| Degudent  | in:joy                         | -                      | -                         | 180 s                        | 360 s                       | 20 s (50%)                          |

180 s czas polimeryzacji

- nie przewidziano

X przeciwwskazanie

\* materiał na łyżki UV polimeryzować po obu stronach po 180 sek., opcjonalnie można zastosować polimeryzację pośrednią górnej części, natomiast podczas polimeryzacji końcowej dolną część wkładamy do lampy jako pierwszą tylko jednorazowo

\*\* tylko jednorazowo

\*\*\* opaker nanieść w dwóch cienkich warstwach

bredent

## visio.lign zestawy



### visio.lign set 3

W jednym kolorze do wyboru  
(A1/A2/A3/A3,5/A4/B2/B3/C3/D3)

Asortyment, 28 części:

- 1 x visio.lign szafka
- 10 x novo.lign A
- 8 x novo.lign P  
(garnitur zębów bocznych G3/G4/W3/W4/W5)
- 2 x crea.lign
- 1 x visio.link
- 1 x combo.lign
- 1 x crea.lign Opaker
- 1 x kaniula mieszająca combo.lign
- 1 x kaniula alikująca crea.lign
- 2 x uchwyt

REF VLIGNSET3



### visio.lign set 4

W dwóch kolorach do wyboru: (A2/A3/A3,5)

Asortyment, 75 części:

- 1 x visio.lign szafka
- 26 x novo.lign A
- 24 x novo.lign P  
(garnitur zębów bocznych G3/G4/W3/W4/W5)
- 10 x crea.lign
- 2 x combo.lign
- 2 x crea.lign Opaker
- 1 x visio.link
- 1 x MKZ Primer
- 1 x crea.lign Modelling Liquid
- 1 x visio.sil
- 1 x kaniula mieszająca Gr. 4 zielona
- 1 x kaniula aplikująca crea.lign
- 1 x kaniula mieszająca combo.lign
- 3 x uchwyt

REF VLIGNSET4



### visio.lign set E

W dwóch kolorach do wyboru:  
(A1/A2/A3/A3,5/B1/B2/B3/C1/C3/D3)

Asortyment, 30 części:

- 1 x visio.lign szafka
- 26 x novo.lign A
- 2 x combo.lign
- 1 x kaniula mieszająca combo.lign
- 1 x visio.link

REF VLIGNSETE

## Komponenty do zestawów visio.lign



## Komponenty - szafka visio.lign



### visio.lign nowy set

W jednym kolorze do wyboru:  
(A1/A2/A3/A3,5/A4/B2/B3/C3/D3)

Asortyment, 29 części

13 x novo.lign A

12 x novo.lign P

(licówki boczne do wyboru: G3/G4/W3/W4/W5)

1 x combo.lign

1 x crea.lign

1 x crea.lign Opaker

1 x mieszająca kaniula combo.lign

REF VLUPSETN

bredent

## ново.lign zestawy



### ново.lign A & P zestaw

W jednym kolorze do wyboru:  
(A1/A2/A3/A3,5)

Asortyment, 34 części  
1 x aluminiowa teczka  
13 x novo.lign A  
20 x novo.lign P

REF VLIGNPRVN



### ново.lign P nowy set

W dwóch kolorach do wyboru:  
(BL3/A1/A2/A3/A3,5/A4/B1/B2/B3/C1/C2/C3/D2/D3/D4)

Asortyment, 16 części  
16 x novo.lign P  
(licówki boczne do wyboru G3/G4/W3/W4/W5)

REF VLIGNSETP

## neo.lign zestawy



### neo.lign A & P zestaw

W jednym kolorze do wyboru:  
(A1/A2/A3/A3,5)

Asortyment, 31 części  
1 x aluminiowa teczka  
12 x neo.lign A  
18 x neo.lign P  
REF VLIGNPRVT



### neo.lign A & P nowy set

W jednym kolorze do wyboru:  
(A1/A2/A3/A3,5/B2/B3/C2/C3/D3)

Asortyment, 24 części  
12 x neo.lign A  
12 x neo.lign P  
(do wyboru rozmiary G2/G3/G4)

REF NLUPSET2



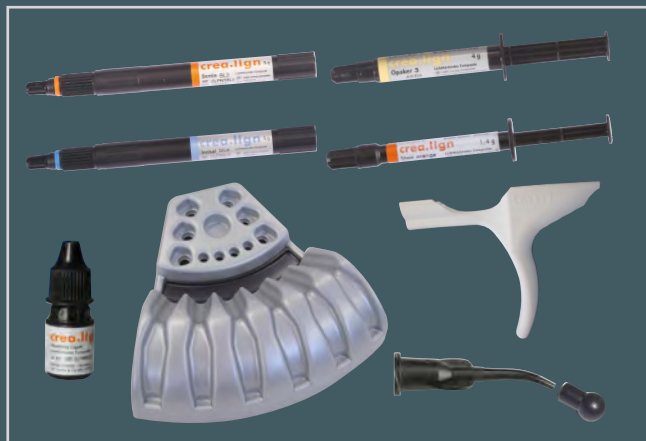
### neo.lign set 28 sztuk

W jednym kolorze do wyboru  
(A1/A2/A3/A3,5/B2/B3/D3)

Asortyment, 4 części  
2 x neo.lign A  
2 x neo.lign P  
(do wyboru rozmiary L2/L3/L4)

REF NL28for28

## crea.lign zestaw startowy



### crea.lign freestyle set

- Asortyment, 49 części  
 17 x crea.lign dentin  
 6 x crea.lign incisal  
 2 x crea.lign modifier  
 2 x crea.lign stains  
 9 x crea.lign Opaker  
 1 x crea.lign Modelling Liquid  
 9 x uchwyt  
 1 x stojak  
 2 x kaniula aplikująca crea.lign

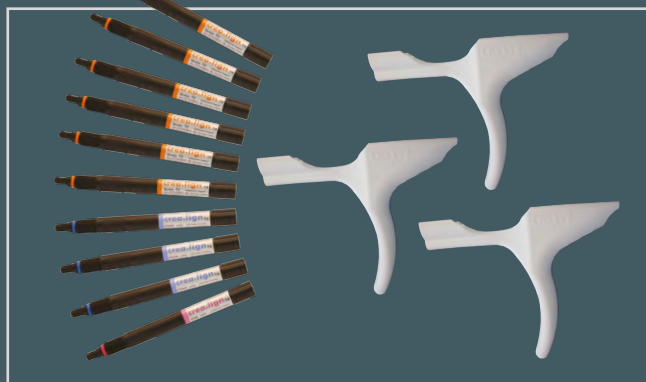
REF CLIGNSETFN



### crea.lign set 12

- Asortyment, 30 części  
 12 x crea.lign  
 2 x crea.lign stains  
 1 x crea.lign Modelling Liquid  
 1 x stojak  
 12 x uchwyt  
 2 x kaniula aplikująca crea.lign

REF CLIGNSET12



### crea.lign set N

- Asortyment, 13 części  
 10 x crea.lign  
 3 x uchwyt

REF CLIGNSETN



### visio.paint zestaw farbek

- Asortyment, 9 części  
 6 x visio.paint stains  
 1 x podkładki do mieszania  
 1 x uchwyt do pędzelka  
 1 x jednorazowy pędzelek

REF 54001250





### Red-white esthetics set

Zestaw do estetyki czerwono-białej

- Asortyment, 28 części
- 1 x teczka aluminiowa
- 8 x crea.lign
- 1 x GUM Opaquer
- 1 x visio.link
- 1 x MKZ Primer
- 1 x crea.lign Modelling Liquid
- 2 x model demo
- 2 x MagicBrush rozmiar 2
- 1 x instrukcja
- 1 x uchwyt
- 1 x podkładki mieszające
- 8 x kaniula aplikująca

REF CLIGNSETG

## Zestawy opakerów



### combo.lign Opaquer set

- Asortyment, 6 części
- 1 x Opaquer combo.lign light
- 1 x Opaquer combo.lign medium
- 1 x Opaquer combo.lign intensiv
- 1 x Opaquer combo.lign GUM
- 2 x Opaquer Katalizator

REF OLIGNSET1

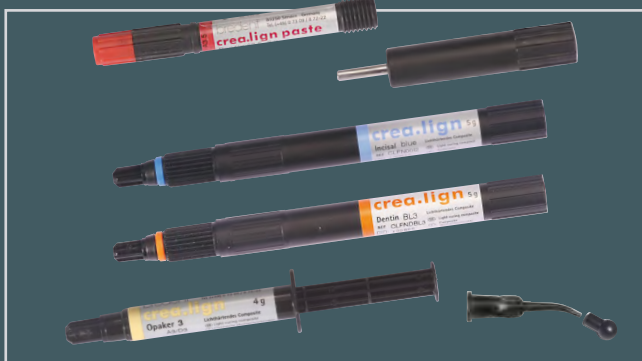


### crea.lign Opaker set

Asortyment, 9 części

- 1 x crea.lign Opaker 1
- 1 x crea.lign Opaker 2
- 1 x crea.lign Opaker 3
- 1 x crea.lign Opaker 4
- 1 x crea.lign Opaker 5
- 1 x crea.lign Opaker 6
- 1 x crea.lign Opaker 7
- 1 x crea.lign Opaker 8
- 1 x crea.lign Opaker Gum

REF CLFHOPSET



### crea.lign freestyle intro kit

Dostępne w kolorach A2/A3/A3,5

- Asortyment, 5 części
- 1 x crea.lign paste (Dentin)
- 1 x crea.lign (Dentin)
- 1 x crea.lign (Incisal)
- 1 x crea.lign Opaker
- 1 x kaniula aplikująca

A2 REF CLFKSETA20  
 A3 REF CLFKSETA30  
 A3,5 REF CLFKSETA35

# Informacje do zamówienia



## ново.lign A licówki

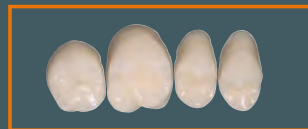
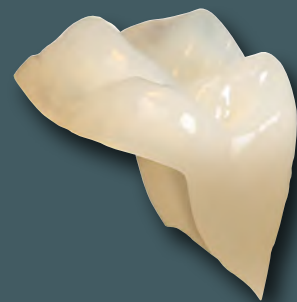
|              |                                   | Klasyfikacja kolorów w systemie A-D |     |     |     |     |      |     |     |     |     |     |     |     |     |     |     |     |     |
|--------------|-----------------------------------|-------------------------------------|-----|-----|-----|-----|------|-----|-----|-----|-----|-----|-----|-----|-----|-----|-----|-----|-----|
|              |                                   | REF                                 | BL3 | A1  | A2  | A3  | A3,5 | A4  | B1  | B2  | B3  | B4  | C1  | C2  | C3  | C4  | D2  | D3  | D4  |
| Górne przody |                                   |                                     | BL3 | A10 | A20 | A30 | A35  | A40 | B10 | B20 | B30 | B40 | C10 | C20 | C30 | C40 | D20 | D30 | D40 |
| C43          | Set of 2 (13, 23)                 | VOC43                               | --- | --- | --- | --- | ---  | --- | --- | --- | --- | --- | --- | --- | --- | --- | --- | --- | --- |
| C43          | Set of 4 (12, 11, 21, 22)         | VOC43                               | --- | --- | --- | --- | ---  | --- | --- | --- | --- | --- | --- | --- | --- | --- | --- | --- | --- |
| C43          | Set of 6 (13, 12, 11, 21, 22, 23) | VOC43                               | --- | --- | --- | --- | ---  | --- | --- | --- | --- | --- | --- | --- | --- | --- | --- | --- | --- |
| A44          | Set of 2 (13, 23)                 | VOA44                               | --- | --- | --- | --- | ---  | --- | --- | --- | --- | --- | --- | --- | --- | --- | --- | --- | --- |
| A44          | Set of 4 (12, 11, 21, 22)         | VOA44                               | --- | --- | --- | --- | ---  | --- | --- | --- | --- | --- | --- | --- | --- | --- | --- | --- | --- |
| A44          | Set of 6 (13, 12, 11, 21, 22, 23) | VOA44                               | --- | --- | --- | --- | ---  | --- | --- | --- | --- | --- | --- | --- | --- | --- | --- | --- | --- |
| I45          | Set of 2 (13, 23)                 | VOI45                               | --- | --- | --- | --- | ---  | --- | --- | --- | --- | --- | --- | --- | --- | --- | --- | --- | --- |
| I45          | Set of 4 (12, 11, 21, 22)         | VOI45                               | --- | --- | --- | --- | ---  | --- | --- | --- | --- | --- | --- | --- | --- | --- | --- | --- | --- |
| I45          | Set of 6 (13, 12, 11, 21, 22, 23) | VOI45                               | --- | --- | --- | --- | ---  | --- | --- | --- | --- | --- | --- | --- | --- | --- | --- | --- | --- |
| S46          | Set of 2 (13, 23)                 | VOS46                               | --- | --- | --- | --- | ---  | --- | --- | --- | --- | --- | --- | --- | --- | --- | --- | --- | --- |
| S46          | Set of 4 (12, 11, 21, 22)         | VOS46                               | --- | --- | --- | --- | ---  | --- | --- | --- | --- | --- | --- | --- | --- | --- | --- | --- | --- |
| S46          | Set of 6 (13, 12, 11, 21, 22, 23) | VOS46                               | --- | --- | --- | --- | ---  | --- | --- | --- | --- | --- | --- | --- | --- | --- | --- | --- | --- |
| I47          | Set of 2 (13, 23)                 | VOI47                               | --- | --- | --- | --- | ---  | --- | --- | --- | --- | --- | --- | --- | --- | --- | --- | --- | --- |
| I47          | Set of 4 (12, 11, 21, 22)         | VOI47                               | --- | --- | --- | --- | ---  | --- | --- | --- | --- | --- | --- | --- | --- | --- | --- | --- | --- |
| I47          | Set of 6 (13, 12, 11, 21, 22, 23) | VOI47                               | --- | --- | --- | --- | ---  | --- | --- | --- | --- | --- | --- | --- | --- | --- | --- | --- | --- |
| D48          | Set of 2 (13, 23)                 | VOD48                               | --- | --- | --- | --- | ---  | --- | --- | --- | --- | --- | --- | --- | --- | --- | --- | --- | --- |
| D48          | Set of 4 (12, 11, 21, 22)         | VOD48                               | --- | --- | --- | --- | ---  | --- | --- | --- | --- | --- | --- | --- | --- | --- | --- | --- | --- |
| D48          | Set of 6 (13, 12, 11, 21, 22, 23) | VOD48                               | --- | --- | --- | --- | ---  | --- | --- | --- | --- | --- | --- | --- | --- | --- | --- | --- | --- |
| M48          | Set of 2 (13, 23)                 | VOM48                               | --- | --- | --- | --- | ---  | --- | --- | --- | --- | --- | --- | --- | --- | --- | --- | --- | --- |
| M48          | Set of 4 (12, 11, 21, 22)         | VOM48                               | --- | --- | --- | --- | ---  | --- | --- | --- | --- | --- | --- | --- | --- | --- | --- | --- | --- |
| M48          | Set of 6 (13, 12, 11, 21, 22, 23) | VOM48                               | --- | --- | --- | --- | ---  | --- | --- | --- | --- | --- | --- | --- | --- | --- | --- | --- | --- |
| D49          | Set of 2(13, 23)                  | VOD49                               | --- | --- | --- | --- | ---  | --- | --- | --- | --- | --- | --- | --- | --- | --- | --- | --- | --- |
| D49          | Set of 4 (12, 11, 21, 22)         | VOD49                               | --- | --- | --- | --- | ---  | --- | --- | --- | --- | --- | --- | --- | --- | --- | --- | --- | --- |
| D49          | Set of 6 (13, 12, 11, 21, 22, 23) | VOD49                               | --- | --- | --- | --- | ---  | --- | --- | --- | --- | --- | --- | --- | --- | --- | --- | --- | --- |
| B51          | Set of 2 (13, 23)                 | VOB51                               | --- | --- | --- | --- | ---  | --- | --- | --- | --- | --- | --- | --- | --- | --- | --- | --- | --- |
| B51          | Set of 4 (12, 11, 21, 22)         | VOB51                               | --- | --- | --- | --- | ---  | --- | --- | --- | --- | --- | --- | --- | --- | --- | --- | --- | --- |
| B51          | Set of 6 (13, 12, 11, 21, 22, 23) | VOB51                               | --- | --- | --- | --- | ---  | --- | --- | --- | --- | --- | --- | --- | --- | --- | --- | --- | --- |
| K53          | Set of 2 (13, 23)                 | VOK53                               | --- | --- | --- | --- | ---  | --- | --- | --- | --- | --- | --- | --- | --- | --- | --- | --- | --- |
| K53          | Set of 4 (12, 11, 21, 22)         | VOK53                               | --- | --- | --- | --- | ---  | --- | --- | --- | --- | --- | --- | --- | --- | --- | --- | --- | --- |
| K53          | Set of 6 (13, 12, 11, 21, 22, 23) | VOK53                               | --- | --- | --- | --- | ---  | --- | --- | --- | --- | --- | --- | --- | --- | --- | --- | --- | --- |

|              |                                   | Klasyfikacja kolorów w systemie A-D |     |     |     |     |      |     |     |     |     |     |     |     |     |     |     |     |     |
|--------------|-----------------------------------|-------------------------------------|-----|-----|-----|-----|------|-----|-----|-----|-----|-----|-----|-----|-----|-----|-----|-----|-----|
|              |                                   | REF                                 | BL3 | A1  | A2  | A3  | A3,5 | A4  | B1  | B2  | B3  | B4  | C1  | C2  | C3  | C4  | D2  | D3  | D4  |
| Dolne przody |                                   |                                     | BL3 | A10 | A20 | A30 | A35  | A40 | B10 | B20 | B30 | B40 | C10 | C20 | C30 | C40 | D20 | D30 | D40 |
| T35          | Set of 2 (43, 33)                 | VUT35                               | --- | --- | --- | --- | ---  | --- | --- | --- | --- | --- | --- | --- | --- | --- | --- | --- | --- |
| T35          | Set of 4 (42, 41, 31, 32)         | VUT35                               | --- | --- | --- | --- | ---  | --- | --- | --- | --- | --- | --- | --- | --- | --- | --- | --- | --- |
| T35          | Set of 6 (43, 42, 41, 31, 32, 33) | VUT35                               | --- | --- | --- | --- | ---  | --- | --- | --- | --- | --- | --- | --- | --- | --- | --- | --- | --- |
| D38          | Set of 2 (43, 33)                 | VUD38                               | --- | --- | --- | --- | ---  | --- | --- | --- | --- | --- | --- | --- | --- | --- | --- | --- | --- |
| D38          | Set of 4 (42, 41, 31, 32)         | VUD38                               | --- | --- | --- | --- | ---  | --- | --- | --- | --- | --- | --- | --- | --- | --- | --- | --- | --- |
| D38          | Set of 6 (43, 42, 41, 31, 32, 33) | VUD38                               | --- | --- | --- | --- | ---  | --- | --- | --- | --- | --- | --- | --- | --- | --- | --- | --- | --- |
| D41          | Set of 2 (43, 33)                 | VUD41                               | --- | --- | --- | --- | ---  | --- | --- | --- | --- | --- | --- | --- | --- | --- | --- | --- | --- |
| D41          | Set of 4 (42, 41, 31, 32)         | VUD41                               | --- | --- | --- | --- | ---  | --- | --- | --- | --- | --- | --- | --- | --- | --- | --- | --- | --- |
| D41          | Set of 6 (43, 42, 41, 31, 32, 33) | VUD41                               | --- | --- | --- | --- | ---  | --- | --- | --- | --- | --- | --- | --- | --- | --- | --- | --- | --- |



## novo.lig licówki wielofunkcyjne, G-design

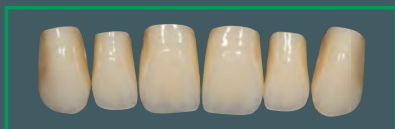
|          |                               |       | Klasyfikacja kolorów w systemie A-D |     |     |     |      |     |     |     |     |     |     |     |     |     |     |     |     |     |
|----------|-------------------------------|-------|-------------------------------------|-----|-----|-----|------|-----|-----|-----|-----|-----|-----|-----|-----|-----|-----|-----|-----|-----|
|          |                               |       | BL3                                 | A1  | A2  | A3  | A3,5 | A4  | B1  | B2  | B3  | B4  | C1  | C2  | C3  | C4  | D2  | D3  | D4  |     |
| boki G 3 |                               |       | REF                                 | BL3 | A10 | A20 | A30  | A35 | A40 | B10 | B20 | B30 | B40 | C10 | C20 | C30 | C40 | D20 | D30 | D40 |
| 1G3      | 1. quadrant, (14, 15, 16, 17) | V01G3 | ---                                 |     |     |     |      |     |     |     |     |     |     |     |     |     |     |     |     |     |
| 2G3      | 2. quadrant, (24, 25, 26, 27) | V02G3 | ---                                 |     |     |     |      |     |     |     |     |     |     |     |     |     |     |     |     |     |
| 3G3      | 3. quadrant, (34, 35, 36, 37) | VU3G3 | ---                                 |     |     |     |      |     |     |     |     |     |     |     |     |     |     |     |     |     |
| 4G3      | 4. quadrant, (44, 45, 46, 47) | VU4G3 | ---                                 |     |     |     |      |     |     |     |     |     |     |     |     |     |     |     |     |     |
| boki G 4 |                               |       |                                     |     |     |     |      |     |     |     |     |     |     |     |     |     |     |     |     |     |
| 1G4      | 1. quadrant, (14, 15, 16, 17) | V01G4 | ---                                 |     |     |     |      |     |     |     |     |     |     |     |     |     |     |     |     |     |
| 2G4      | 2. quadrant, (24, 25, 26, 27) | V02G4 | ---                                 |     |     |     |      |     |     |     |     |     |     |     |     |     |     |     |     |     |
| 3G4      | 3. quadrant, (34, 35, 36, 37) | VU3G4 | ---                                 |     |     |     |      |     |     |     |     |     |     |     |     |     |     |     |     |     |
| 4G4      | 4. quadrant, (44, 45, 46, 47) | VU4G4 | ---                                 |     |     |     |      |     |     |     |     |     |     |     |     |     |     |     |     |     |



## novo.lig P licówki na korony i mosty, W-design

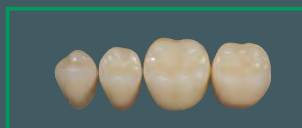
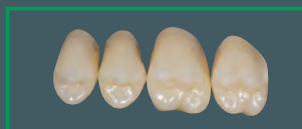
|          |                               |       | Klasyfikacja kolorów w systemie A-D |     |     |     |      |     |     |     |     |     |     |     |     |     |     |     |     |     |
|----------|-------------------------------|-------|-------------------------------------|-----|-----|-----|------|-----|-----|-----|-----|-----|-----|-----|-----|-----|-----|-----|-----|-----|
|          |                               |       | BL3                                 | A1  | A2  | A3  | A3,5 | A4  | B1  | B2  | B3  | B4  | C1  | C2  | C3  | C4  | D2  | D3  | D4  |     |
| boki W 3 |                               |       | REF                                 | BL3 | A10 | A20 | A30  | A35 | A40 | B10 | B20 | B30 | B40 | C10 | C20 | C30 | C40 | D20 | D30 | D40 |
| 1W3      | 1. quadrant, (14, 15, 16, 17) | V01W3 | ---                                 |     |     |     |      |     |     |     |     |     |     |     |     |     |     |     |     |     |
| 2W3      | 2. quadrant, (24, 25, 26, 27) | V02W3 | ---                                 |     |     |     |      |     |     |     |     |     |     |     |     |     |     |     |     |     |
| 3W3      | 3. quadrant, (34, 35, 36, 37) | VU3W3 | ---                                 |     |     |     |      |     |     |     |     |     |     |     |     |     |     |     |     |     |
| 4W3      | 4. quadrant, (44, 45, 46, 47) | VU4W3 | ---                                 |     |     |     |      |     |     |     |     |     |     |     |     |     |     |     |     |     |
| boki W 4 |                               |       |                                     |     |     |     |      |     |     |     |     |     |     |     |     |     |     |     |     |     |
| 1W4      | 1. quadrant, (14, 15, 16, 17) | V01W4 | ---                                 |     |     |     |      |     |     |     |     |     |     |     |     |     |     |     |     |     |
| 2W4      | 2. quadrant, (24, 25, 26, 27) | V02W4 | ---                                 |     |     |     |      |     |     |     |     |     |     |     |     |     |     |     |     |     |
| 3W4      | 3. quadrant, (34, 35, 36, 37) | VU3W4 | ---                                 |     |     |     |      |     |     |     |     |     |     |     |     |     |     |     |     |     |
| 4W4      | 4. quadrant, (44, 45, 46, 47) | VU4W4 | ---                                 |     |     |     |      |     |     |     |     |     |     |     |     |     |     |     |     |     |
| boki W 5 |                               |       |                                     |     |     |     |      |     |     |     |     |     |     |     |     |     |     |     |     |     |
| 1W5      | 1. quadrant, (14, 15, 16, 17) | V01W5 | ---                                 |     |     |     |      |     |     |     |     |     |     |     |     |     |     |     |     |     |
| 2W5      | 2. quadrant, (24, 25, 26, 27) | V02W5 | ---                                 |     |     |     |      |     |     |     |     |     |     |     |     |     |     |     |     |     |
| 3W5      | 3. quadrant, (34, 35, 36, 37) | VU3W5 | ---                                 |     |     |     |      |     |     |     |     |     |     |     |     |     |     |     |     |     |
| 4W5      | 4. quadrant, (44, 45, 46, 47) | VU4W5 | ---                                 |     |     |     |      |     |     |     |     |     |     |     |     |     |     |     |     |     |

## Informacje do zamówienia



### neo.lign A zęby przednie

|                                       |       |     | Klasyfikacja kolorów w systemie A-D |     |     |     |      |     |     |     |     |     |     |     |     |     |     |     |     |
|---------------------------------------|-------|-----|-------------------------------------|-----|-----|-----|------|-----|-----|-----|-----|-----|-----|-----|-----|-----|-----|-----|-----|
|                                       |       |     | BL3                                 | A1  | A2  | A3  | A3,5 | A4  | B1  | B2  | B3  | B4  | C1  | C2  | C3  | C4  | D2  | D3  | D4  |
| Przednie górne                        | REF   | S   | BL3                                 | A10 | A20 | A30 | A35  | A40 | B10 | B20 | B30 | B40 | C10 | C20 | C30 | C40 | D20 | D30 | D40 |
| C43 Set of 6 (13, 12, 11, 21, 22, 23) | TOC43 | --- |                                     |     |     |     |      |     |     |     |     |     |     |     |     |     |     |     |     |
| A44 Set of 6 (13, 12, 11, 21, 22, 23) | TOA44 | --- |                                     |     |     |     |      |     |     |     |     |     |     |     |     |     |     |     |     |
| I45 Set of 6 (13, 12, 11, 21, 22, 23) | TOI45 | --- |                                     |     |     |     |      |     |     |     |     |     |     |     |     |     |     |     |     |
| S46 Set of 6 (13, 12, 11, 21, 22, 23) | TOS46 | --- |                                     |     |     |     |      |     |     |     |     |     |     |     |     |     |     |     |     |
| I47 Set of 6 (13, 12, 11, 21, 22, 23) | TOI47 | --- |                                     |     |     |     |      |     |     |     |     |     |     |     |     |     |     |     |     |
| D48 Set of 6 (13, 12, 11, 21, 22, 23) | TOD48 | --- |                                     |     |     |     |      |     |     |     |     |     |     |     |     |     |     |     |     |
| M48 Set of 6 (13, 12, 11, 21, 22, 23) | TOM48 | --- |                                     |     |     |     |      |     |     |     |     |     |     |     |     |     |     |     |     |
| D49 Set of 6 (13, 12, 11, 21, 22, 23) | TOD49 | --- |                                     |     |     |     |      |     |     |     |     |     |     |     |     |     |     |     |     |
| B51 Set of 6 (13, 12, 11, 21, 22, 23) | TOB51 | --- |                                     |     |     |     |      |     |     |     |     |     |     |     |     |     |     |     |     |
| <b>Przednie dolne</b>                 |       |     |                                     |     |     |     |      |     |     |     |     |     |     |     |     |     |     |     |     |
| T35 Set of 6 (43, 42, 41, 31, 32, 33) | TUT35 | --- |                                     |     |     |     |      |     |     |     |     |     |     |     |     |     |     |     |     |
| D38 Set of 6 (43, 42, 41, 31, 32, 33) | TUD38 | --- |                                     |     |     |     |      |     |     |     |     |     |     |     |     |     |     |     |     |
| D41 Set of 6 (43, 42, 41, 31, 32, 33) | TUD41 | --- |                                     |     |     |     |      |     |     |     |     |     |     |     |     |     |     |     |     |



### neo.lign P zęby boczne G-design

|                                   |       |     | Klasyfikacja kolorów wg. systemu A-D |     |     |     |      |     |     |     |     |     |     |     |     |     |     |     |     |
|-----------------------------------|-------|-----|--------------------------------------|-----|-----|-----|------|-----|-----|-----|-----|-----|-----|-----|-----|-----|-----|-----|-----|
|                                   |       |     | BL3                                  | A1  | A2  | A3  | A3,5 | A4  | B1  | B2  | B3  | B4  | C1  | C2  | C3  | C4  | D2  | D3  | D4  |
| Posterior teeth, G 2              | REF   | S   | BL3                                  | A10 | A20 | A30 | A35  | A40 | B10 | B20 | B30 | B40 | C10 | C20 | C30 | C40 | D20 | D30 | D40 |
| 1G2 1. quadrant, (14, 15, 16, 17) | T01G2 | --- |                                      |     |     |     |      |     |     |     |     |     |     |     |     |     |     |     |     |
| 2G2 2. quadrant, (24, 25, 26, 27) | T02G2 | --- |                                      |     |     |     |      |     |     |     |     |     |     |     |     |     |     |     |     |
| 3G2 3. quadrant, (34, 35, 36, 37) | TU3G2 | --- |                                      |     |     |     |      |     |     |     |     |     |     |     |     |     |     |     |     |
| 4G2 4. quadrant, (44, 45, 46, 47) | TU4G2 | --- |                                      |     |     |     |      |     |     |     |     |     |     |     |     |     |     |     |     |
| <b>Posterior teeth, G 3</b>       |       |     |                                      |     |     |     |      |     |     |     |     |     |     |     |     |     |     |     |     |
| 1G3 1. quadrant, (14, 15, 16, 17) | T01G3 | --- |                                      |     |     |     |      |     |     |     |     |     |     |     |     |     |     |     |     |
| 2G3 2. quadrant, (24, 25, 26, 27) | T02G3 | --- |                                      |     |     |     |      |     |     |     |     |     |     |     |     |     |     |     |     |
| 3G3 3. quadrant, (34, 35, 36, 37) | TU3G3 | --- |                                      |     |     |     |      |     |     |     |     |     |     |     |     |     |     |     |     |
| 4G3 4. quadrant, (44, 45, 46, 47) | TU4G3 | --- |                                      |     |     |     |      |     |     |     |     |     |     |     |     |     |     |     |     |
| <b>Posterior teeth, G 4</b>       |       |     |                                      |     |     |     |      |     |     |     |     |     |     |     |     |     |     |     |     |
| 1G4 1. quadrant, (14, 15, 16, 17) | T01G4 | --- |                                      |     |     |     |      |     |     |     |     |     |     |     |     |     |     |     |     |
| 2G4 2. quadrant, (24, 25, 26, 27) | T02G4 | --- |                                      |     |     |     |      |     |     |     |     |     |     |     |     |     |     |     |     |
| 3G4 3. quadrant, (34, 35, 36, 37) | TU3G4 | --- |                                      |     |     |     |      |     |     |     |     |     |     |     |     |     |     |     |     |
| 4G4 4. quadrant, (44, 45, 46, 47) | TU4G4 | --- |                                      |     |     |     |      |     |     |     |     |     |     |     |     |     |     |     |     |



## neo.lign P zęby boczne L-design

|                              |       | Klasyfikacja kolorów wg. systemu A-D |     |     |     |      |     |     |     |     |     |     |     |     |     |     |     |     |
|------------------------------|-------|--------------------------------------|-----|-----|-----|------|-----|-----|-----|-----|-----|-----|-----|-----|-----|-----|-----|-----|
|                              |       | BL3                                  | A1  | A2  | A3  | A3,5 | A4  | B1  | B2  | B3  | B4  | C1  | C2  | C3  | C4  | D2  | D3  | D4  |
| Zęby boczne L 2              | REF   | BL3                                  | A10 | A20 | A30 | A35  | A40 | B10 | B20 | B30 | B40 | C10 | C20 | C30 | C40 | D20 | D30 | D40 |
| TOWL2 (upper / sup. / max.)  | TOWL2 |                                      |     |     |     |      |     |     |     |     |     |     |     |     |     |     |     |     |
| TUWL2 (lower / inf. / mand.) | TUWL2 |                                      |     |     |     |      |     |     |     |     |     |     |     |     |     |     |     |     |
| Zęby boczne L 3              |       |                                      |     |     |     |      |     |     |     |     |     |     |     |     |     |     |     |     |
| TOWL3 (upper / sup. / max.)  | TOWL3 |                                      |     |     |     |      |     |     |     |     |     |     |     |     |     |     |     |     |
| TUWL3 (lower / inf. / mand.) | TUWL3 |                                      |     |     |     |      |     |     |     |     |     |     |     |     |     |     |     |     |
| Zęby boczne L 4              |       |                                      |     |     |     |      |     |     |     |     |     |     |     |     |     |     |     |     |
| TOWL4 (upper / sup. / max.)  | TOWL4 |                                      |     |     |     |      |     |     |     |     |     |     |     |     |     |     |     |     |
| TUWL4 (lower / inf. / mand.) | TUWL4 |                                      |     |     |     |      |     |     |     |     |     |     |     |     |     |     |     |     |



### wosk beauty setup

|                     | Cont. | REF        |
|---------------------|-------|------------|
| beauty setup jasny  | 25 g  | 430 0030 0 |
| beauty setup ciemny | 25 g  | 430 0031 0 |



### visio.sil silikon

|  | Cont.   | REF        |
|--|---------|------------|
| visio.sil transparent 60SH             | 50 ml   | 540 0120 0 |
| Mixing cannulas (size 4) visio.sil     | 12 Pcs. | 320 0045 7 |
| visio.sil fix                          | 50 ml   | 540 0130 0 |
| Mixing cannulas (size 1) visio.sil fix | 12 Pcs. | 320 0045 1 |
| visio.sil ILT transparent 75SH         | 50 ml   | 540 0140 0 |
| Mixing cannulas (size 2) visio.sil fix | 12 Pcs. | 320 0045 7 |



### MKZ Primer

4 ml  
REF MKZ02004



### MKZ EM-Aktivator

4 ml  
REF MKZEM004



### K-Primer

3 ml  
REF APK25003



### visio.link

10 ml  
REF VLPMA10

# Informacje do zamówienia



## crea.lign Modelling Liquid

10 ml  
REF CLFMOD10



## combo.lign Opaquer

|  | Cont.   | REF       |
|--|---------|-----------|
| light   A1-A3/B1-B2/C1/C2                | 4 g     | CO1X40PL  |
| medium   A3,5/B3/B4/D2/D3                | 4 g     | CO1X40PM  |
| intensiv   A4/C3/C4/D4                   | 4 g     | CO1X40PI  |
| GUM                                      | 4 g     | CO1X40PG  |
| catalyst, wszystkie kolory               | 4 g     | CO1X4Kat  |
| Zestaw startowy, wszystkie kolory, 2xKat | 6 x 4 g | OLIGNSET1 |



## combo.lign kompozyt wiążący

|                       |       | BL3 | A1  | A2  | A3  | A3,5 | A4  | B1  | B2  | B3  | B4  | C1  | C2  | C3  | C4  | D2  | D3  | D4  |
|-----------------------|-------|-----|-----|-----|-----|------|-----|-----|-----|-----|-----|-----|-----|-----|-----|-----|-----|-----|
|                       | REF   | BL3 | A10 | A20 | A30 | A35  | A40 | B10 | B20 | B30 | B40 | C10 | C20 | C30 | C40 | D20 | D30 | D40 |
| Kompozyt wiążący, 8 g | C02X4 |     |     |     |     |      |     |     |     |     |     |     |     |     |     |     |     |     |



## crea.lign opaquer i Zirconliner

|                                   | Cont.   | REF       |
|-----------------------------------|---------|-----------|
| crea.lign opaquer 1   A1/B2       | 4 g     | CLFHOP01  |
| crea.lign opaquer 2   A2          | 4 g     | CLFHOP02  |
| crea.lign opaquer 3   A3/D3       | 4 g     | CLFHOP03  |
| crea.lign opaquer 4   B1/C1/BL3   | 4 g     | CLFHOP04  |
| crea.lign opaquer 5   C2-C3/D2-D4 | 4 g     | CLFHOP05  |
| crea.lign opaquer 6   B3-B4       | 4 g     | CLFHOP06  |
| crea.lign opaquer 7   A3,5        | 4 g     | CLFHOP07  |
| crea.lign opaquer 8   A4/C4       | 4 g     | CLFHOP08  |
| crea.lign opaquer GUM             | 4 g     | CLFHOGUM  |
| crea.lign opaquer Set             | 9 x 4 g | CLFHOPSET |
| crea.lign Opaquer Z, Zirconliner  | 4 g     | CLFHOP0Z  |



## crea.lign brzegi sieczne

|                             | Cont. | REF      |
|-----------------------------|-------|----------|
| crea.lign Incisal E4        | 5 g   | CLFN00E4 |
| crea.lign Incisal opal      | 5 g   | CLFN00I1 |
| crea.lign Incisal blue      | 5 g   | CLFN00I2 |
| crea.lign Incisal rose      | 5 g   | CLFN00I3 |
| crea.lign Incisal universal | 5 g   | CLFN00I4 |
| crea.lign GUM light         | 5 g   | CLFN00G1 |
| crea.lign GUM rosa          | 5 g   | CLFN00G2 |



## crea.lign dentyna i modyfikatory

|                            | Cont. | REF      |
|----------------------------|-------|----------|
| crea.lign Dentin BL3       | 5 g   | CLFNDBL3 |
| crea.lign Dentin A1        | 5 g   | CLFNDA10 |
| crea.lign Dentin A2        | 5 g   | CLFNDA20 |
| crea.lign Dentin A3        | 5 g   | CLFNDA30 |
| crea.lign Dentin A3,5      | 5 g   | CLFNDA35 |
| crea.lign Dentin A4        | 5 g   | CLFNDA40 |
| crea.lign Dentin B1        | 5 g   | CLFNDB10 |
| crea.lign Dentin B2        | 5 g   | CLFNDB20 |
| crea.lign Dentin B3        | 5 g   | CLFNDB30 |
| crea.lign Dentin B4        | 5 g   | CLFNDB40 |
| crea.lign Dentin C1        | 5 g   | CLFNDC10 |
| crea.lign Dentin C2        | 5 g   | CLFNDC20 |
| crea.lign Dentin C3        | 5 g   | CLFNDC30 |
| crea.lign Dentin C4        | 5 g   | CLFNDC40 |
| crea.lign Dentin D2        | 5 g   | CLFNDD20 |
| crea.lign Dentin D3        | 5 g   | CLFNDD30 |
| crea.lign Dentin D4        | 5 g   | CLFNDD40 |
| crea.lign Modifier beige   | 5 g   | CLFN00M1 |
| crea.lign Modifier oliv    | 5 g   | CLFN00M2 |
| crea.lign Modifier caramel | 5 g   | CLFN00M3 |



## crea.lign dziąsła i modyfikator

|                         | Cont. | REF      |
|-------------------------|-------|----------|
| crea.lign GUM light     | 5 g   | CLFN00G1 |
| crea.lign GUM rosa      | 5 g   | CLFN00G2 |
| crea.lign GUM pink      | 5 g   | CLFN00G3 |
| crea.lign GUM red       | 5 g   | CLFN00G4 |
| crea.lign Modifier lila | 5 g   | CLFN00M4 |



## crea.lign pasta

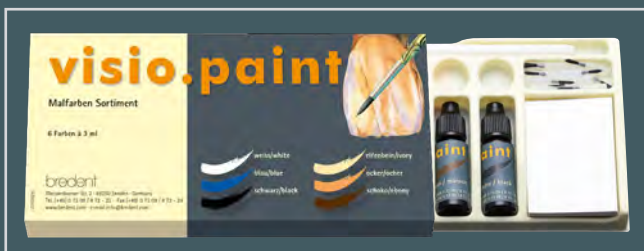
|  | Cont.   | REF      |
|--|---------|----------|
| crea.lign paste Start set A2/A3/A3,5/B2/B3/C3/D3 inclusive Rotary piston | 7 x 3 g | CLPNSET7 |
| Rotary piston crea.lign paste  | 1 St.   | 32000444 |
| crea.lign paste Dentin BL3   | 3 g     | CLPNDBL3 |
| crea.lign paste Dentin A1  | 3 g     | CLPNDA10 |
| crea.lign paste Dentin A2  | 3 g     | CLPNDA20 |
| crea.lign paste Dentin A3  | 3 g     | CLPNDA30 |
| crea.lign paste Dentin A3,5  | 3 g     | CLPNDA35 |
| crea.lign paste Dentin A4  | 3 g     | CLPNDA40 |
| crea.lign paste Dentin B1  | 3 g     | CLPNDB10 |
| crea.lign paste Dentin B2  | 3 g     | CLPNDB20 |
| crea.lign paste Dentin B3  | 3 g     | CLPNDB30 |
| crea.lign paste Dentin B4  | 3 g     | CLPNDB40 |
| crea.lign paste Dentin C1  | 3 g     | CLPNDC10 |
| crea.lign paste Dentin C2  | 3 g     | CLPNDC20 |
| crea.lign paste Dentin C3  | 3 g     | CLPNDC30 |
| crea.lign paste Dentin C4  | 3 g     | CLPNDC40 |
| crea.lign paste Dentin D2  | 3 g     | CLPNDD20 |
| crea.lign paste Dentin D3  | 3 g     | CLPNDD30 |
| crea.lign paste Dentin D4  | 3 g     | CLPNDD40 |

# Informacje do zamówienia



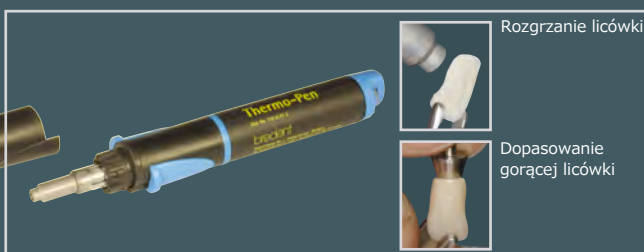
## crea.lign farbki

|                        | Cont. | REF      |
|------------------------|-------|----------|
| crea.lign Stain orange | 1,4 g | CLFN00S1 |
| crea.lign Stain brown  | 1,4 g | CLFN00S2 |



## visio.paint

|             | Shade      | REF        |
|-------------|------------|------------|
| visio.paint | Assortment | 540 0125 0 |
| visio.paint | white      | 540 0125 1 |
| visio.paint | blue       | 540 0125 2 |
| visio.paint | black      | 540 0125 3 |
| visio.paint | ivory      | 540 0125 4 |
| visio.paint | ocher      | 540 0125 5 |
| visio.paint | ebony      | 540 0125 6 |



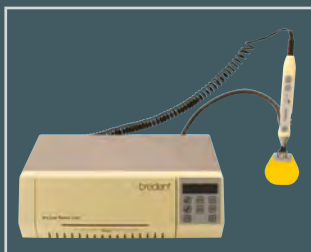
Rozgrzanie licówki

Dopasowanie gorącej licówki

## Thermo-Pen

Jest to urządzenie wykorzystujące piezo technologię z gorącym powietrzem, bez otwartego płomienia. Licówka może być rozgrzana bez ryzyka jej spalenia. Wymagana temperatura do kształtowania licówki wynosi ok. 250° C. Gwarantuje lepszą powłokę np. pod korony teleskopowe, dzięki odpowiedniej ekspansji.

REF 110 0147 0



## bre.LUX Power Unit

Lampa do polimeryzacji LED  
polymerization unit incl. LED hand-held lamp  
REF 140 0097 0



## Zestaw do finiszowania kompozytu

Do wytwarzania wysokiej jakości licówek, odpornych na płytkę nazębną i odbarwienia.

REF VLTOOLKIT



## Dyspenser combo.lign

Dyspenser do wszystkich kartridży combo.lign do łatwego oraz kontrolowanego aplikowania kompozytu wiążącego combo.lign 5 ml 1:1

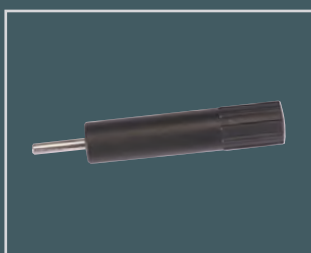
REF 320 0044 1



## Dyspenser visio.sil

Dyspenser do kartridży visio.sil, visio.sil ILT, visio.sil fix do łatwej oraz kontrolowanej aplikacji silikonu

REF 320 0044 0



## Tłoczek rotacyjny

Tłoczek roatecyjny do wszystkich past crea.lign do łatwej i kontrolowanej aplikacji

REF 32000444

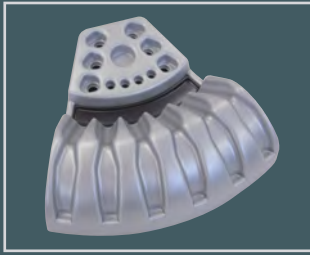


## Uchwyt

Uchwyt do wszystkich strzykawkę crea.lign 5g, do łatwej i kontrolowanej aplikacji.

REF 320 0044 2





### Stojak na strzykawki

Do przechowywania nawet dwunastu strzykawek crea.lign z uchwytami.

REF 320 0044 3

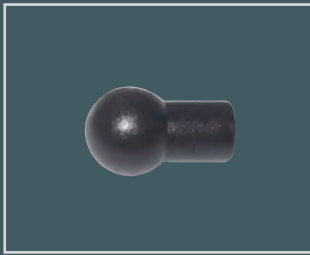


### Kaniule aplikujące

Światłoodporne kaniule aplikujące dla wszystkich crea.lign 5g.

10 kaniuli aplikujących  
+ 10 nakrętek ochronnych

REF 320 0094 0



### Nakrętki

Światłoodporne nakrętki ochronne do wszystkich kaniuli aplikujących

50 sztuk

REF 320 0095 0

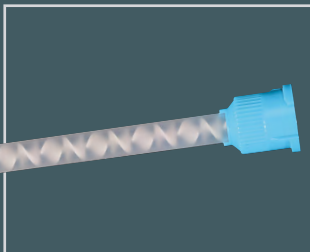


### Kaniule mieszające combo.lign

Światłoodporne kaniule mieszające dla wszystkich combo.lign.

10 sztuk

REF COMKG210

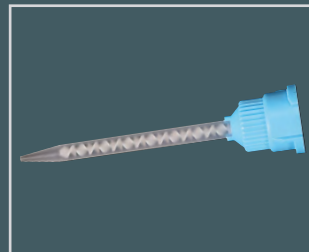


### Kaniule mieszające rozmiar 4

Kaniule mieszające do transparentnych silikonów visio.sil i visio.sil ILT.

12 sztuk

REF 320 0045 7



### Kaniule mieszające rozmiar 1

Kaniule mieszające do visio.sil fix (wysokoprecyzyjnego silikonu do przedlewów).

12 sztuk

REF 320 0045 0



### Podkładki do mieszania

100 mm x 100 mm  
100 arkuszy  
1 sztuka

REF 320 0046 0



### Podkładki do mieszania

50 mm x 35 mm  
100 arkuszy  
10 sztuka

REF 330 0114 4



### Uchwyt do pędzelka

Uchwyt do jednorazowych pędzelków

12 sztuk

REF 330 0114 9



### jednorazowe pędzelki

100 sztuk

REF 330 0114 2



### Jednorazowe pojemniczki

małe pojemniczki do nakładania niewielkich ilości quantities primerów visio.lign primers (MKZ- Primer, K-Primer, MKZ EM- Aktivator and visio.link)

12 sztuk

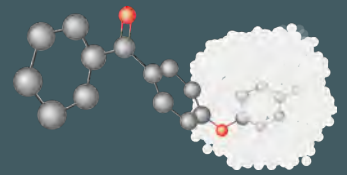
REF 230 0013 0



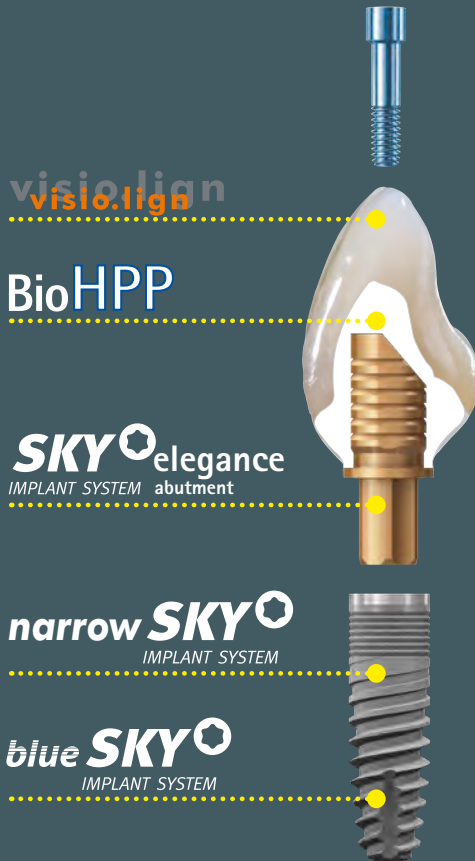
### visio.lign szafka na zęby

zawierające wkładki do szuflad pod novo.lign, neo.lign, crea.lign, combo.lign Opaquer oraz crea.lign Opaker.

REF VLIGNBOX1



## for 2 press SYSTEM



## for 2 press

### Nowe rozwiązania dla implantoprotetyki, dzięki „White Shade” i „Off-Peak”.

Ciemne odcienie w obszarach przyszyjkowych mogą mieć wpływ na rezultat leczenia implantologicznego, poprzez traumę spowodowaną częstymi zmianami elementu uzupełnienia, do momentu jego całkowitego dopracowania. Łączniki SKY elegance oferują innowacyjną, estetyczną metodę wytwarzania uzupełnień implantoprotetycznych.

Łączniki SKY elegance są nowym typem łączników, jeżeli chodzi o połączenie materiałów - tytanowej bazy oraz tuleji z wysokocięciowanego polimeru bioHPP. Ze względu na biokompatybilność oraz właściwości mechaniczne już od wielu lat wysokocięciowane polimery udowodniły swoją kliniczną niezawodność w przypadkach operacji bioder i kręgosłupa. BioHPP jest zaawansowanym produktem, który spełnia wszystkie implantoprotetyczne wymagania.

Łączniki SKY elegance z bioHPP dostępne są w dwóch różnych rodzajach:

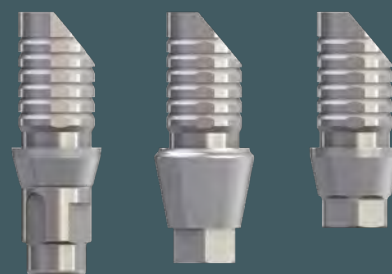
- jako łącznik indywidualny, który produkowany jest na tytanowej bazie SKY elegance, za pomocą systemu for 2press i tradycyjnej technice modelowania
- jako prefabrykowany łącznik w kształtach i wymiarach wg. SKY esthetic line.

Aby wyprodukować łącznik indywidualny, zachowując naturalny wygląd kształt zęba jest modelowany na tytanowej bazie SKY elegance, a następnie wprasowywany w próżni w systemie for 2press. Prasowanie w próżni indywidualnych, bądź prefabrykowanych łączników zapewnia niezwykle homogeniczne połączenie tytanowej bazy z bioHPP, całkowicie wolne od szczelin oraz z niesamowitymi właściwościami mechanicznymi.



### Łączniki elegance do wprasowywania BioHPP

- do implantów Straumann®
- do implantów Astra-Tech®
- do implantów Nobel Biocare®

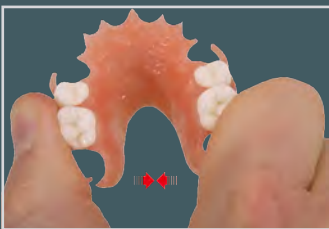




## thermopress oraz żywice termoplastyczne



**Polyan IC**



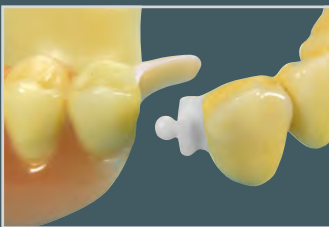
**bre.flex  
bre.flex 2<sup>nd</sup> edition**



**Bio Dentaplast**



**bre.dentan HP**



**Bio XS**

## thermopress 400

### Lepsza jakość życia z niemetalowymi uzupełnieniami protetycznymi.

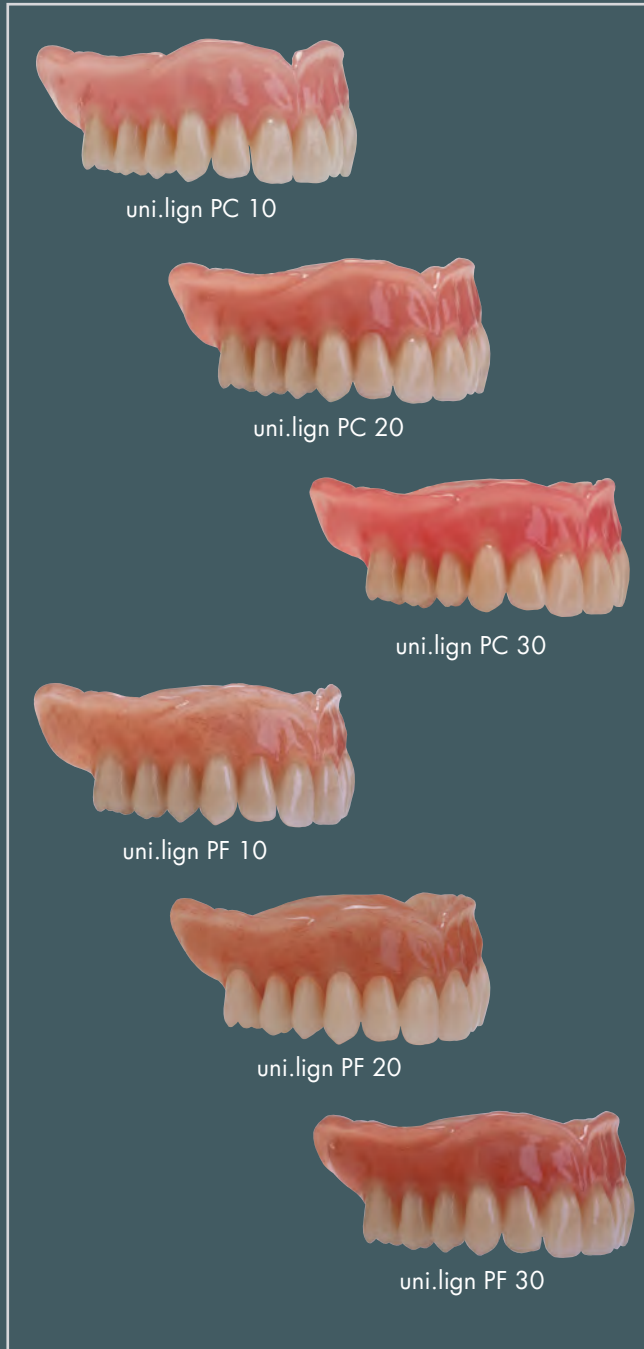
Nieustające zwiększanie ilości toksyn w naszym życiu, dodatki w żywności oraz zanieczyszczenia środowiska obciążają naszą populację. Z tego powodu coraz więcej pacjentów pyta o niemetalowe materiały dla ich uzupełnień protetycznych.

W stomatologii, ze względu na ich dobre właściwości robocze, stopy metali takich jak złoto, chrom-kobalt, chrom-nikiel i amalgamat, są szeroko stosowane przy wytwarzaniu podbudów pod korony i mosty. Materiały te mogą powodować u wrażliwych pacjentów efekt termiczny, mataliczny posmak oraz reakcje alergiczne, które często nie są z nimi utożsamiane. Gwałtowny wzrost alergii i coraz częstszych objawów spowodowanych nietolerancją metali, skłoniły do przemyśleń na temat doboru z materiałów stomatologicznych w uzupełnieniach protetycznych.

Dzisiaj, zespół lekarzy i techników dentystrycznych może zaoferować wolne od metalu rozwiązanie, które jeszcze kilka lat temu były nie do pomyślenia.

W nieustannym kontakcie z lekarzami, technikami dentystrycznymi i pacjentami bredent group, opracował wysokiej jakości materiały, optymalnie dostosowane do potrzeb alergików, które umożliwiają produkcję estetycznych i trwałych uzupełnień protetycznych. System thermopress 400 łączy w sobie materiały z bardzo wysoką biogodnością oraz estetyczne, funkcjonalne i optymalne rozwiązania.





Trzy różne odcienie pozwalają na większą elastyczność zastosowań. Trzy poziomy przejrzystości oraz odcienie żyłek umożliwiają doskonałe odtworzenie dziąsła w protezie.

## uni.lign - protezy żywiczne

### Najwyższa jakość dla finezyjnych uzupełnień protetycznych

Dzięki innowacyjnej formule oraz nowemu procesowi wytwarzania, spełnione są wszystkie wymagania DIN EN ISO 20795-I. W rezultacie, istnieje możliwość wytwarzania żywicnych protez z wyjątkowymi właściwościami mechanicznymi i o najwyższych standardach.

Ekskluzywne surowce, które spełniają najwyższe wymagania stawiane przez brendent, pozwalają na osiągnięcie najwyższej jakości oraz stabilności kształtu produkowanych protez. Stała jakość jest kontrolowana poprzez kompleksowe kontrole każdej partii produkcyjnej.

Łatwy proces laboratoryjny i wyselekcjonowane żywice zapewniają łatwość użytkowania i wygodę dla technika dentystycznego. Zoptymalizowany moduł elastyczności, wysoka wytrzymałość na zginanie oraz odporność na dekoloryzację pozwalają stworzyć bardzo wytrzymałe uzupełnienia protetyczne dla pacjentów.

Niska zawartość monomeru resztkowego oraz doskonałe własności polerskie (odporność na osadzanie płytki nazębnej) gwarantują idealną biokompatybilność.



Lab. Od. Lazetera Antonio - Savona - Italy  
Dott. Vescia Luca - Villa Dossola - Italy



Lab. Od. Lazetera Antonio - Savona - Italy

